

งานสารบรรณ  
คณะวิทยาศาสตร์และเทคโนโลยี  
เลขรับที่ ๙๓๗  
วันที่ 25 พย 2557  
เวลา 12.1๖



5818  
18 พย 57  
10.11 น.

ที่ อพน 005/57

อาคารเพชรน้ำหนึ่ง  
มหาวิทยาลัยราชภัฏเพชรบุรี  
อำเภอเมือง จังหวัดเพชรบุรี 76000

11 พฤศจิกายน 2557

เรื่อง ขอความอนุเคราะห์เผยแพร่โบรชัวร์แผ่นพับประชาสัมพันธ์อาคารเพชรน้ำหนึ่ง  
มหาวิทยาลัยราชภัฏเพชรบุรี

เรียน อธิการบดีมหาวิทยาลัยราชภัฏนครปฐม

- สิ่งที่ส่งมาด้วย 1. โบรชัวร์แผ่นพับ 1 ฉบับ  
2. นามบัตร 1 ใบ

ด้วย อาคารเพชรน้ำหนึ่ง มหาวิทยาลัยราชภัฏเพชรบุรี ได้เปิดให้บริการห้องพักแก่ผู้สนใจ ประกอบด้วยห้องพักมาตรฐานเตียงคู่ จำนวน 20 ห้อง ห้องพักรวมขนาดไม่เกิน 10 เตียง จำนวน 3 ห้อง และ ห้องพักรวมขนาดใหญ่ขนาดไม่เกิน 20 เตียง จำนวน 1 ห้อง นั้น

ในการนี้ จึงขอความอนุเคราะห์เผยแพร่โบรชัวร์แผ่นพับและนามบัตร เพื่อประชาสัมพันธ์ยัง หน่วยงานของท่าน พร้อมกันนี้ งานอาคารเพชรน้ำหนึ่งมีความยินดีเป็นอย่างยิ่ง หากมีโอกาสได้บริการท่านและ คณะ

เรียน อธิการบดีฯ

เพื่อโปรดพิจารณา  
เห็นควรดำเนินการ  
18 พย 57  
18 พย 57

ขอแสดงความนับถือ  
ดร.กฤษดา ตั้งชวาล  
(ดร.กฤษดา ตั้งชวาล)

ผู้จัดการอาคารเพชรน้ำหนึ่งและผู้ช่วยอธิการบดี มหาวิทยาลัยราชภัฏเพชรบุรี  
ตททพ  
18 พย 57

Handwritten signature and stamp

อาคารเพชรน้ำหนึ่ง มหาวิทยาลัยราชภัฏเพชรบุรี  
โทรศัพท 032-493309 - 10 โทรสาร 032-493310  
Email : phetnamnung@gmail.com

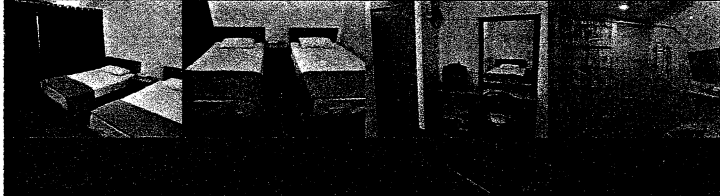
เรียน คณบดี  
เพื่อโปรดพิจารณา  
18 พย 57  
อวีวรรณ  
18 พย 57

## อาคารเพชรน้ำหนึ่ง



### สิ่งอำนวยความสะดวก

1. เครื่องปรับอากาศ
2. ทีวี
3. เครื่องทำน้ำอุ่น
4. อาหารเช้า, สบู่, ฟาซันหนู, หมวกอาบน้ำ
5. น้ำดื่มพร้อมขวด 2 ขวด
6. ฟรีอินเทอร์เน็ตไร้สาย (WIFI)
7. สระว่ายน้ำมาตรฐานของมหาวิทยาลัยราชภัฏเพชรบุรี (เสียค่าบริการ)
8. ระบบรักษาความปลอดภัยที่ได้มาตรฐานของมหาวิทยาลัยราชภัฏเพชรบุรี
9. จุดบริการธนาคารและตู้เอทีเอ็มภายในมหาวิทยาลัยราชภัฏเพชรบุรี
10. คลินิกการแพทย์แผนไทย



### ราคาห้องพัก

- ห้องพัก สำหรับ 1 ท่าน ราคา 500 บาท
- ห้องพัก สำหรับ 2 ท่าน ราคา 600 บาท
- เบาะเสริม คิดราคาเพิ่ม 50 บาท



อาคารเพชรน้ำหนึ่ง มหาวิทยาลัยราชภัฏเพชรบุรี  
Phetch Nam Nung Phetchanuri Rajabhat University



## อาคารเพชรน้ำหนึ่ง

### ศูนย์ปฏิบัติการอาคารเพชรน้ำหนึ่ง มหาวิทยาลัยราชภัฏเพชรบุรี

อาคารเพชรน้ำหนึ่งเป็นศูนย์ปฏิบัติการด้านโรงแรม สำหรับนักศึกษา สาขาท่องเที่ยว และโรงแรม รวมถึงสาขาที่เกี่ยวข้อง มุ่งเน้นการฝึกปฏิบัติงาน ด้านโรงแรมแบบครบวงจร ศูนย์ปฏิบัติการอาคารเพชรน้ำหนึ่ง เกิดจากแนวคิดของมหาวิทยาลัยราชภัฏเพชรบุรี เพื่ออำนวยความสะดวกด้านการบริการห้องพัก ราคาประหยัด สะอาดและปลอดภัย ตั้งอยู่บนพื้นที่อันเขียวสงบและบรรยากาศอันร่มรื่นกลางเมืองเพชรบุรี และมีที่ตั้งไม่ไกลจากหาดเจ้าสำราญ ซึ่งเป็นแหล่งที่พิกัดอากาศของเมืองเพชรบุรีที่ได้รับความนิยม พร้อมทั้งบริการอย่างมีคุณภาพ และพนักงานต้อนรับที่ได้รับการอบรมอย่างมืออาชีพ

อาคารเพชรน้ำหนึ่ง มหาวิทยาลัยราชภัฏเพชรบุรี

38 หมู่ 8 ถนนหาดเจ้าสำราญ ตำบลนาทุ่ง

อำเภอเมือง จังหวัดเพชรบุรี 76000

Phetch Nam Nung Phetchanuri Rajabhat University

38 Moo 8 Had Chao Samran Road Na Woong,

Muang, Phetchaburi 76000 Thailand

เบอร์โทรศัพท์ 032-493309-10, 086-3315561

E-mail : phetchnamhung@gmail.com

Facebook : Phetch Nam Nung PBRU